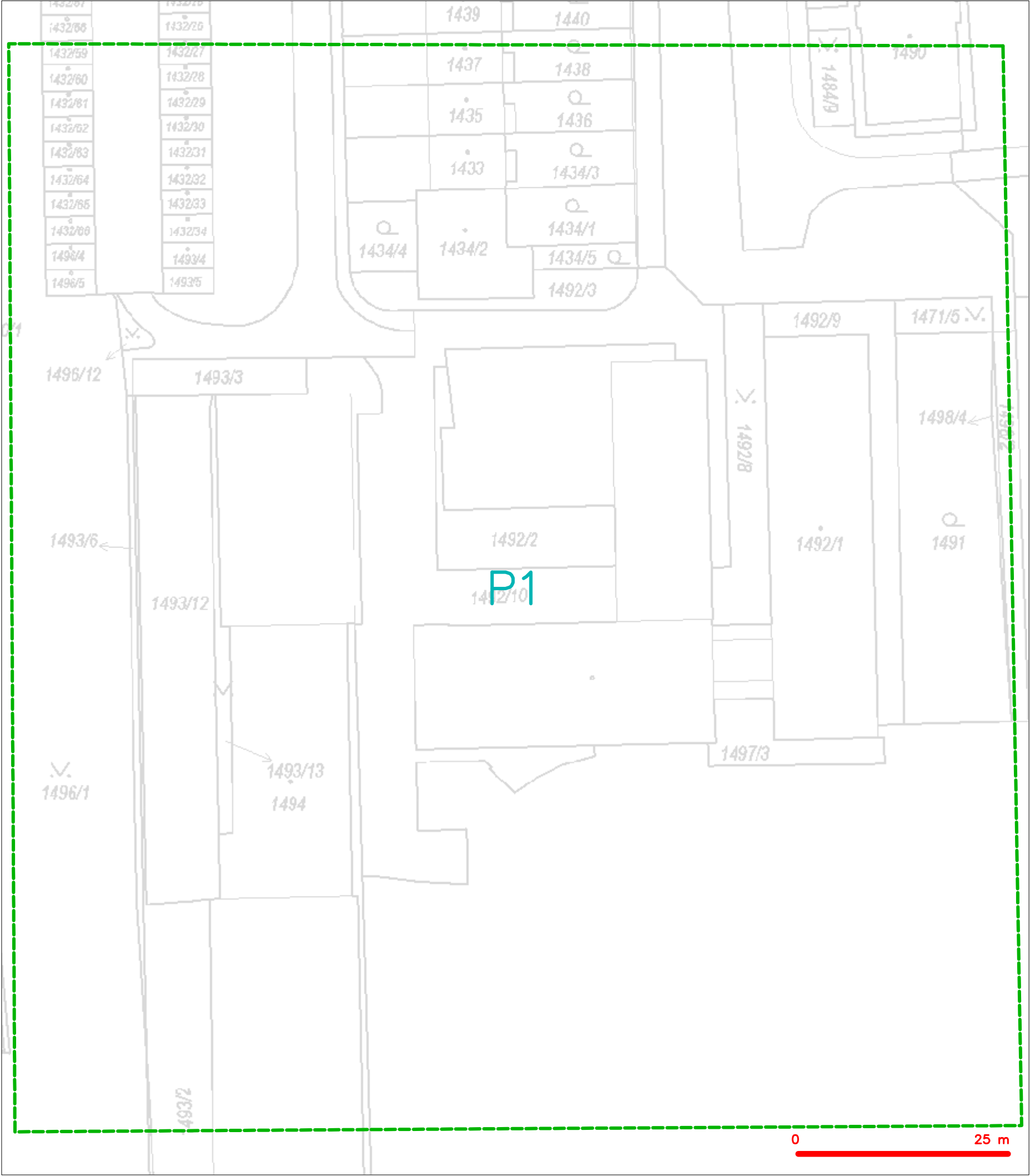


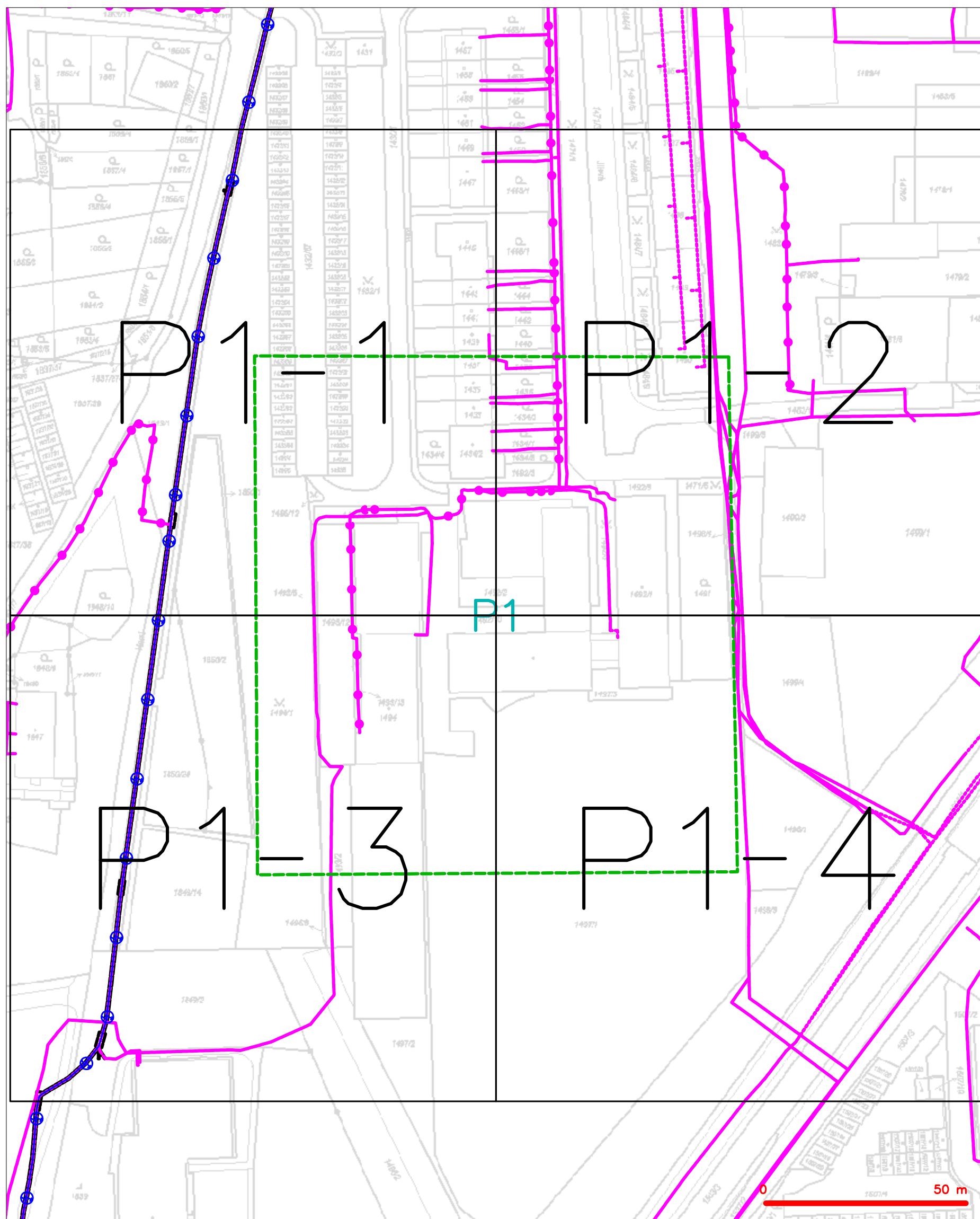
SITUAČNÍ VÝKRES - ZÁJMOVÉ ÚZEMÍ



LEGENDA
----- hranice zájmového území k vyjádření


CETIN a.s.
Českomoravská 2510/19, Libeň
190 00 Praha 9
DIČ: CZ04084063
102

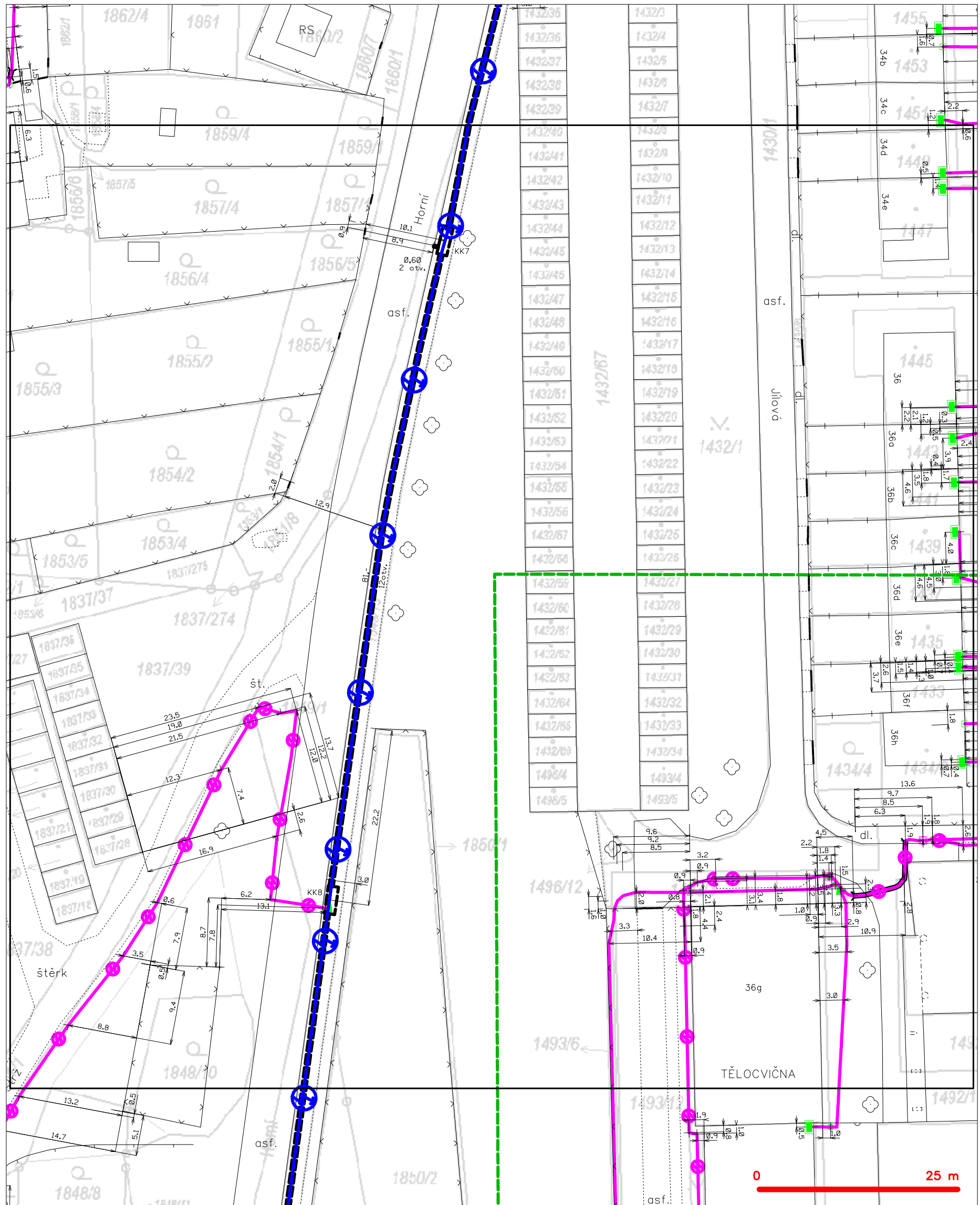
SITUAČNÍ VÝKRES - POLYGON 1









LEGENDA

- | | | | |
|---|--|---|--|
|  | hranice zájmového území k vyjádření |  | nezaměření průběh optického kabelu, HDPE trubky nebo souběh optického a metalického kabelu |
| | NN přípojka, území s NN přípojkou ČESTN | | radiové sítě, ochranné pásmo radiové sítě |
| | zaměřeni průběh metalického kabelu | | podzemní sítě |
| | zaměřeni průběh optického kabelu, HDPE trubky nebo souběh optického a metalického kabelu | | neprovazované sítě |
| | nezaměřeni průběh metalického kabelu | | podzemní sítě cizí |
| | podzemní sítě cizí | | sítě s NN |

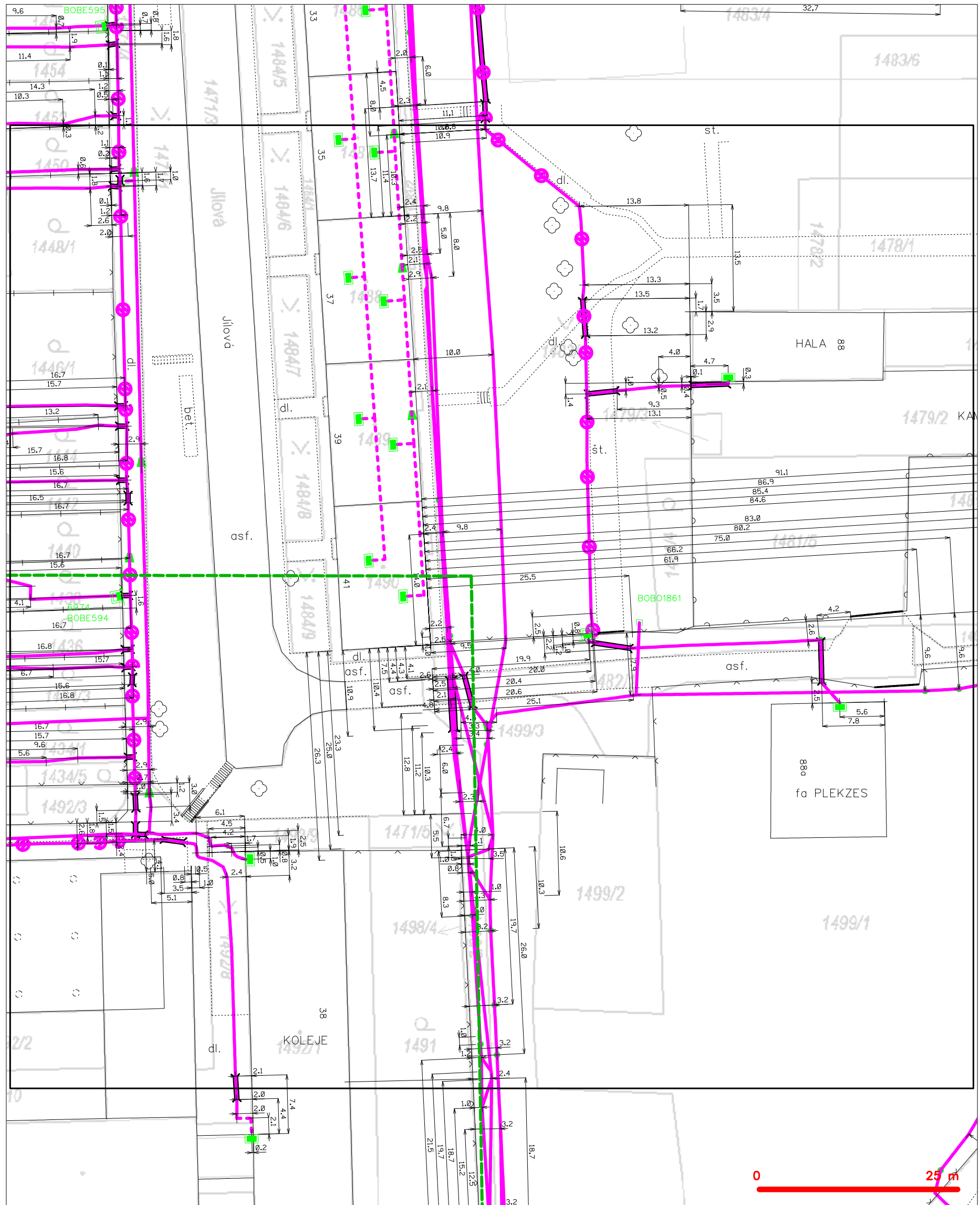
SITUAČNÍ VÝKRES - POLYGON 1, list kladu P1-1



LEGENDA

- | | | | |
|---|---|---|---|
|  | hranice zájmového území k vyjádření |  | nezaměření průběh optického kabelu, HDPE trubky |
|  | NV přípojka, území s NV přípojkou CETIN |  | nebo souběh optického a metalického kabelu |
|  | zaměření průběh metalického kabelu |  | radiové síť, ochranné pásmo radiové sítě |
|  | zaměření průběh optického kabelu, HDPE trubky |  | podzemní síť |
| | nebo souběh optického a metalického kabelu | | neporovazované síť |
| | nezaměření průběh metalického kabelu | | podzemní síť cizí |
| | podzemní síť cizí | | síť s NV |

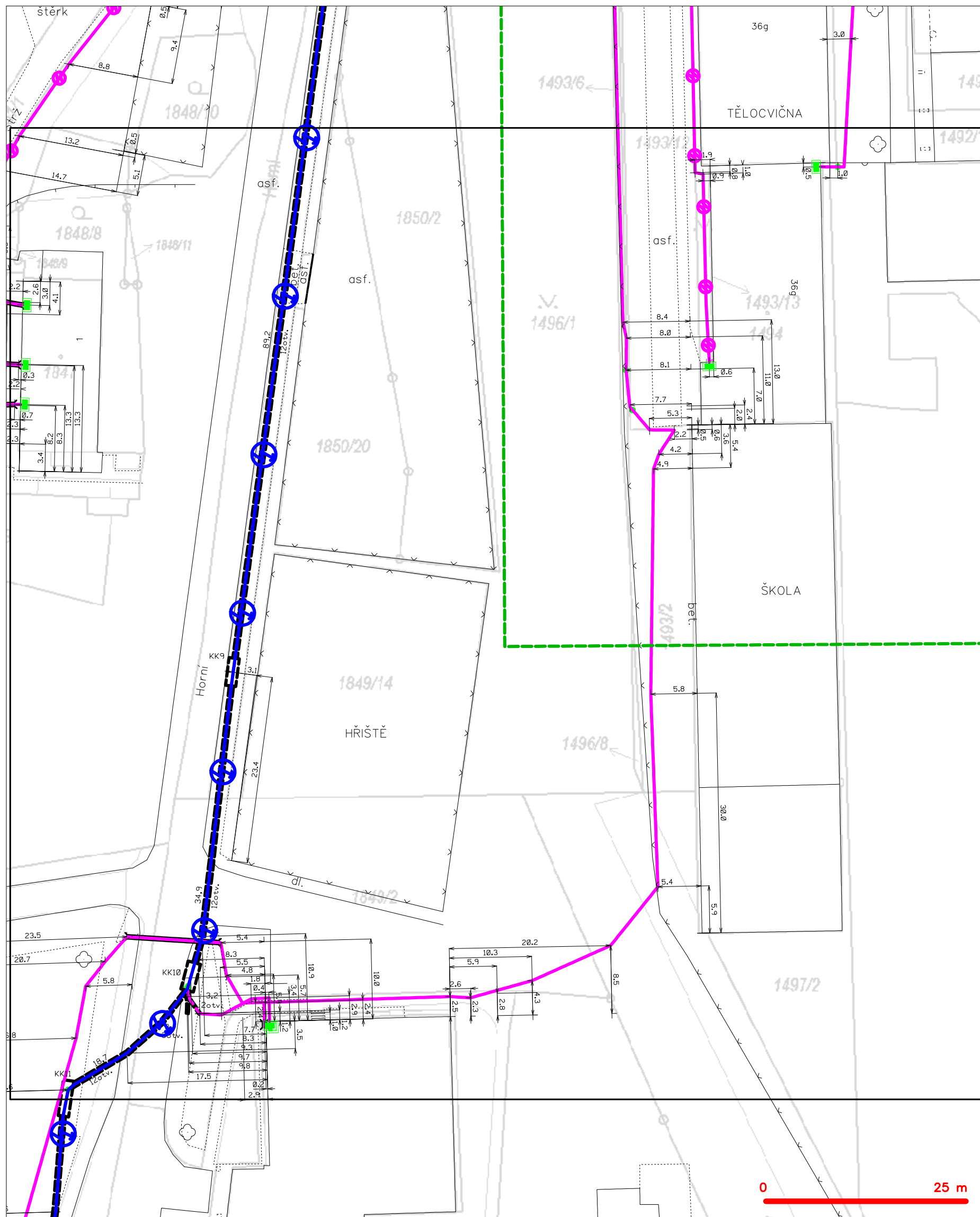
SITUAČNÍ VÝKRES - POLYGON 1, list kladu P1-2



LEGENDA

- | | | | |
|--|---|--|---|
| | hranice zájmového území k vyjádření | | nezaměřený průběh optického kabelu, HDPE trubky |
| | NV přípojka, území s NV přípojkou CETIN | | nebo souběh optického a metalického kabelu |
| | zaměřený průběh metalického kabelu | | radiové sítě, ochranné pásmo radiové sítě |
| | zaměřený průběh optického kabelu, HDPE trubky | | nadzemní sítě |
| | nebo souběh optického a metalického kabelu | | neprovázané sítě |
| | nezaměřený průběh metalického kabelu | | podzemní sítě cizí |
| | nadzemní sítě cizí | | sítě s NV |

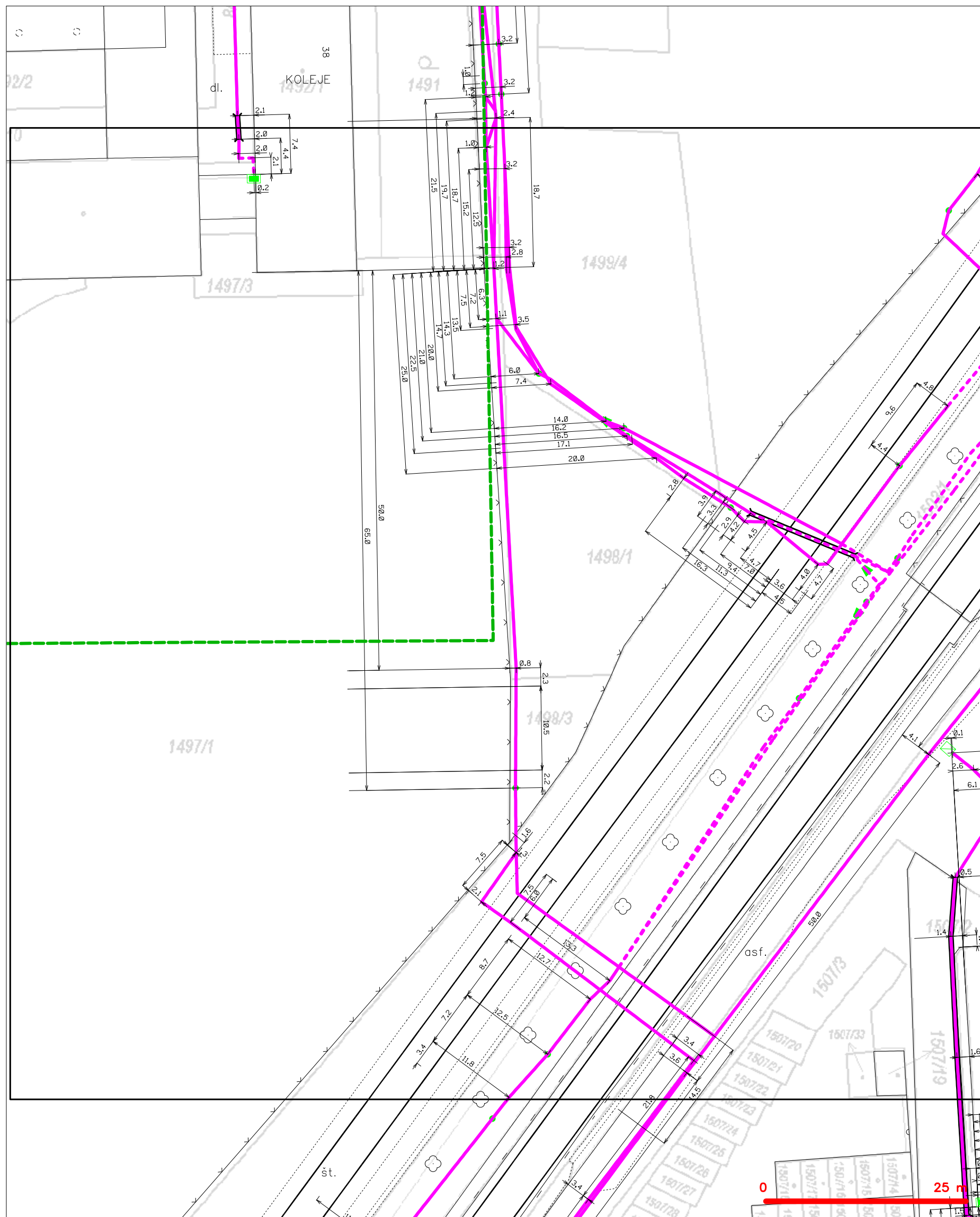
SITUAČNÍ VÝKRES - POLYGON 1, list kladu P1-3



LEGENDA

- | | | | |
|---|---|---|---|
| — | hranice zájmového území k vyjádření | — | nezaměřený průběh optického kabelu, HDPE trubky |
| — | NV přípojka, území s NV přípojkou CETIN | — | nebo souběh optického a metalického kabelu |
| — | zaměřený průběh metalického kabelu | — | radiové sítě, ochranné pásmo radiové sítě |
| — | zaměřený průběh optického kabelu, HDPE trubky | — | nadzemní sítě |
| — | nebo souběh optického a metalického kabelu | — | neprovozované sítě |
| — | nezaměřený průběh metalického kabelu | — | podzemní sítě cizí |
| — | nadzemní sítě cizí | — | sítě s NV |

SITUAČNÍ VÝKRES - POLYGON 1, list kladu P1-4



LEGENDA

	hranice zájmového území k vyjádření		nezaměřený průběh optického kabelu, HDPE trubky
	NN přípojka, území s NN přípojkou CETIV		nezaměřený průběh optického kabelu
	zaměřený průběh metalického kabelu		radiové síť, ochranné pásmo radiové sítě
	zaměřený průběh optického kabelu, HDPE trubky		podzemní síť
	nebo souběh optického a metalického kabelu		neprovazované síť
	nezaměřený průběh metalického kabelu		podzemní síť cizí
	nadzemní síť cizí		síť s NN